



CATÁLOGO BRASILENO DE COOPERATIVAS EXPORTADORAS

中国的 العربية ESPAÑOL PORTUGUÊS ENGLISH РУССКИЙ FRANÇAIS



ÍNDICE

03

PRESENTACIÓN

LAS EXPORTACIONES DE LAS COOPERATIVAS
COOPERATIVISMO

COOPERATIVAS EXPORTADORAS, POR PRODUCTOS

AZÚCAR Y ETANOL	ALGODÓN	ARTESANÍAS	BEBIDAS	CALZADOS, LÁTEX Y TEXTILES	CAFÉ	CARNES	CASTAÑAS Y NUECES	CEREALES, GRANOS Y SEMILLAS	ESPECIERÍAS
05	06	08	09	11	12	15	17	18	24
FERTILIZANTES	FRUTAS	LECHE Y DERIVADOS	MIEL Y PRODUCTOS APÍCOLAS	MINERALES	PALMITO	SOFTWARES	SOJA Y DERIVADOS	TRANSPORTE DE CARGAS	
24	25	27	28	29	29	30	31	37	

PRESENTACIÓN

LAS EXPORTACIONES DE LAS COOPERATIVAS

A partir de una visión estratégica de largo plazo y de la inversión constante en el profesionalismo en la gestión de los negocios, el cooperativismo brasileño ha ganado fuerza y conquistado espacio en otros países. El resultado positivo de las exportaciones muestra que el segmento trabaja con productos y servicios de alta calidad, tornándose referencia en el comercio de muchos de esos ítems.

Para presentar los productos y servicios exportados por las cooperativas brasileñas, garantizar visibilidad de su capacidad de negocios internacionales y consolidarlas en los mercados extranjeros, publicamos anualmente el Catálogo Brasileño de Cooperativas Exportadoras, en el cual se listan nombres, contactos y principales productos comercializados por las Cooperativas.

Atentas a las nuevas demandas de la sociedad, las Cooperativas focalizan en el crecimiento inclusivo, la sostenibilidad ambiental y social, la gestión democrática y el capitalismo consciente. Y creen que sólo es posible tener un mundo justo y equilibrado cuando desarrollo económico y social andan de manos dadas. Más de que creer, las Cooperativas trabajan para eso.

En este documento, Usted tendrá la oportunidad de conocer los productos y servicios exportados por las cooperativas brasileñas.

ALCANCE DE LAS EXPORTACIONES DE COOPERATIVAS

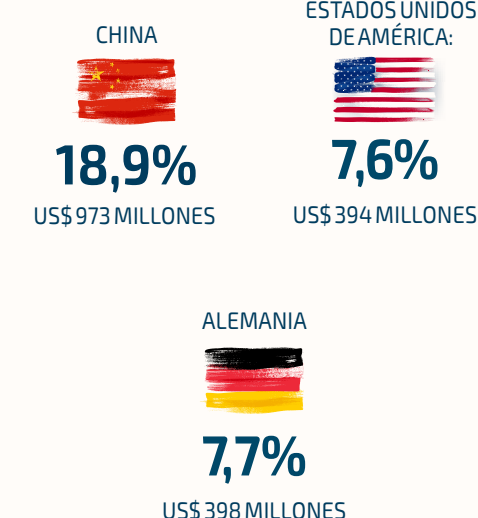
Las cooperativas brasileñas exportaron, en 2016, US\$ 5.137 millones, alcanzando superávit en la balanza comercial en la cuantía de US\$ 4.600 millones, a partir de relaciones comerciales con 147 países. El volumen bruto de exportaciones en el período presentó un aumento de 12,09%, pasando de 3,3 millones de toneladas en 2015 para 3,7 millones de toneladas en el año pasado. Además de productos agropecuarios, las exportaciones de las cooperativas tuvieron también la participación de minerales y calzados, y, asimismo, de los sectores de servicios de transporte y turismo.

Conozca a las Cooperativas que ya exportaron más de US\$ 50 millones en 2017:

COOPERATIVA	ESTADO
COPERSUCAR	San Pablo
COAMO	Paraná
AURORA	Santa Catarina
COOXUPÉ	Minas Gerais
C.VALE	Paraná
COPACOL	Paraná
COMIGO	Goiás
LAR	Paraná

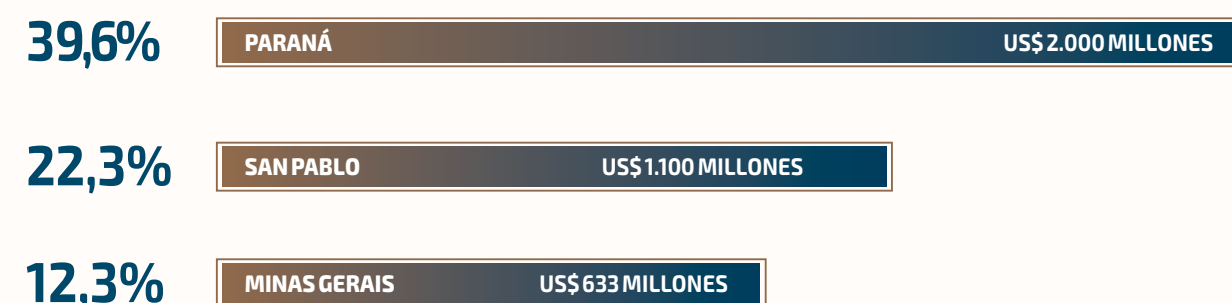
Source: MDIC (abril, 2017).

Principales destinos



EN 2016, LAS VENTAS DE LAS COOPERATIVAS ALCANZARON A 147 PAÍSES.

Principales Estados exportadores



240 Unidades Cooperativas Exportadoras.

Fuente: MDIC (2016).

COOPERATIVISMO

Más que un modelo de negocios, el cooperativismo es un movimiento que procura transformar al mundo en un lugar más justo, feliz, equilibrado y con mejores oportunidades para todos. Un camino que muestra la posibilidad de unir desarrollo económico y desarrollo social, productividad y sostenibilidad, individuales y colectivos.

Como las Cooperativas focalizan a las personas y no al capital, ellas no perpetúan ni aceleran la concentración de capital, sino que distribuyen las riquezas de forma más justa. Es notable el papel del cooperativismo como agente de desarrollo económico y social. Todo comienza cuando las personas se juntan en torno de un mismo objetivo, en una organización donde todos son dueños del propio negocio. Y continúa con un ciclo que trae ganancias también para el país y el planeta.

Según datos de la Alianza Cooperativa Internacional (ACI), organismo mundial de representación del sector, una de cada siete personas en el mundo es asociada de una cooperativa, lo que hace con que el movimiento tenga la perspectiva de consolidarse como el modelo empresarial que más crece en todo el planeta.

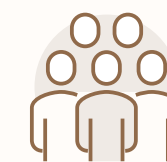
En Brasil, el movimiento es representado por la Organización de las Cooperativas Brasileñas (OCB), que actúa para crear un ambiente favorable a la consolidación de los negocios cooperativos, desarrollando acciones de fomento para la creación de políticas públicas y la definición de marcos legales reguladores que consideren las particularidades del movimiento. Cumpliendo su objetivo estratégico de ayudar a las cooperativas para su inserción en mercados, la OCB elabora proyectos de inteligencia comercial que promueven la competitividad.

Así, estamos presentes en cada uno de los 27 Estados brasileños, por medio de nuestras Unidades Estaduales, las cuales se orientan por los mismos principios y valores de la Unidad Nacional. Esas organizaciones son los vínculos entre la OCB y la realidad de cada región.



Una de cada siete personas

EN EL MUNDO ES ASOCIADA DE UNA COOPERATIVA.



ACTUALMENTE, LAS COOPERATIVAS ESTÁN PRESENTES EN

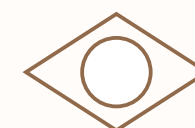
96 países y generan 250 millones de empleos.



HAY MÁS DE

2,6 millones DE COOPERATIVAS EN TODO EL MUNDO.

Fuente: Alianza Cooperativa Internacional (ACI)



HOY EN DÍA, EN BRASIL, HAY MÁS DE

6.600 COOPERATIVAS, DISTRIBUIDAS EN **13 ramos de actividades.**



EN LOS ÚLTIMOS AÑOS, SOBREPASAMOS EL NIVEL DE

13,2 millones DE ASOCIADOS.



LAS COOPERATIVAS BRASILEÑAS GENERAN EN TORNO DE

376.000 EMPLEOS FORMALS.

Fuente: Sistema OCB



AZÚCAR Y ETANOL



SIGLA	AYUNTAMIENTO/ESTADO FEDERAL	PRODUCTOS EXPORTADOS	CERTIFICACIONES	CONTACTO COMERCIAL	TELÉFONO	CORREO ELETRÓNICO	SITIO WEB
COAGRO	CAMPOS DOS GOYTACAZES, PARANÁ	AZÚCAR, ETANOL	BAJO CONSULTA	MÁRCIO ROCHA	+55 22 2737-6007	FREDERICOPAES@COAGRO.COOP.BR MARCIO.ROCHA@COAGRO.COOP.BR	WWW.COAGRO.COOP.BR
COOPCANA	PARAÍSO DO NORTE, PARANÁ	AZÚCAR, ETANOL	BAJO CONSULTA	ELIAS VIZZOTTO	+55 44 3438-1386	DIRETORIA@COOPCANA.COM.BR	WWW.COOPCANA.COM.BR
COOPerval	JANDAIA DO SUL, PARANÁ	AZÚCAR, ETANOL	BAJO CONSULTA	FERNANDO NARDINE	+55 43 3432-3455	COOPerval@COOPerval.COM	WWW.COOPerval.COOP.BR
COPERSUCAR	SANTOS, SAN PABLO	AZÚCAR, ETANOL	BONSUCRO™	GUILHERME PENA	+55 11 2618-8647	COMUNICACOES@ COPERSUCAR.COM.BR	WWW.COPERSUCAR.COM.BR
NOVA PRODUTIVA	ASTORGA, PARANÁ	ETANOL	BAJO CONSULTA	MARCOS BELLO	+55 44 3234-8100	SEC.EXECUTIVA@ NOVAPRODUTIVA.COM.BR	WWW.NOVAPRODUTIVA.COM.BR



ALGODÓN



SIGLA	AYUNTAMIENTO/ESTADO FEDERAL	PRODUCTOS EXPORTADOS	CERTIFICACIONES	CONTACTO COMERCIAL	TELÉFONO	CORREO ELETRÓNICO	SITIO WEB
COPAGRO	PADRÃO, BAHIA	ALGODÓN BRUTO	CCIC DO BRASIL, INSPECTIONS, CERTIFICAÇÕES LTDA	ORQUÍDEA MARIA PEREIRA	+55 77 3614-3970 +55 77 3614-3973	COTTON@COPAGRO.COOP.BR	
COOPERABA	BARREIRAS, BAHIA	ALGODÓN BRUTO	BAJO CONSULTA	WANEISSA SARRACINI	+55 77 3611-5009	WANEISSA@COOPERABA.COM.BR	
UNIBAHIA	LUIS EDUARDO MAGALHÃES, BAHIA	ALGODÓN	BAJO CONSULTA	CAMILA ANDRADE SILVA	+55 77 3628-7490	ATAIDESUNIBAHIA@HOTMAIL.COM	
CODEAGRO	BARREIRAS, BAHIA	ALGODÓN BRUTO	BAJO CONSULTA	RENATO HITOSHI SATO	+55 77 3613-2108	RENATO@CODEAGRO.COM.BR	
COOBAHIA	BARREIRAS, BAHIA	ALGODÓN BRUTO	BAJO CONSULTA	VILSON SANTOS	+55 77 3612-3258 +55 77 3612-2533	VILSON@COOBAHIA.COOP.BR	WWW.COOBAHIA.COOP.BR
COOPROESTE	LUIS EDUARDO MAGALHÃES, BAHIA	ALGODÃO, CAFÉ ARÁBICA, SOYA	UTZ	ANTÔNIO JOSÉ TARCISO	+55 77 3612-6130	COOPROESTE@ COOPROESTE.COM.BR	WWW.COOPROESTE.COM.BR
COMFIBRA	MINEIROS, GOIÁS	ALGODÓN	BAJO CONSULTA	PAULA MENDONÇA SILVA	+55 64 3661-5857	COMFIBRA@COMFIBRA.NET.BR	WWW.COMFIBRA.NET.BR



ALGODÓN



SIGLA	AYUNTAMIENTO/ESTADO FEDERAL	PRODUCTOS EXPORTADOS	CERTIFICACIONES	CONTACTO COMERCIAL	TELÉFONO	CORREO ELETRÓNICO	SITIO WEB
COPEROESTE	SÃO GABRIEL DO OESTE, MATO GROSSO DO SUL	ALGODÓN, MAÍZ	BAJO CONSULTA	JULIANO RIBEIRO	+55 67 3295-2123	GERENCIA@COPEROESTE.COM.BR	
COOAMAT	CUIABÁ, MATO GROSSO	ALGODÓN BRUTO	BAJO CONSULTA	JORGE CAVALLI	+55 65 3645-3700	JORGE.CAVALLI@COOAMAT.COM.BR	
COOPERFIBRA	CAMPO VERDE, MATO GROSSO	ALGODÓN BRUTO, MAÍZ, SOYA	BAJO CONSULTA	ANTÔNIO JOSÉ	+55 66 3419-6400	ANTONIO@COOPERFIBRA.COM.BR	WWW.FACEBOOK.COM/COOPERFIBRA
COOMISA	SAPEZAL, MATO GROSSO	ALGODÓN BRUTO	BCI	ELDEMAR KAFER	+55 65 3383-1313 + 55 65 3383-5000	CONTABILIDADE@COOMISA.COM.BR KAFER@GRUPOWEBLER.COM.BR	
COABRA	CUIABÁ, MATO GROSSO	ALGODÓN BRUTO	BAJO CONSULTA	HELVIO FIEDLER	+55 65 2128-3533	HELVIO.FIEDLER@COABRA.COOP.BR	WWW.COABRA.COOP.BR
COOAD	TANGARÁ DA SERRA, MATO GROSSO	ALGODÓN BRUTO	BAJO CONSULTA	MARCELO ALVES	+55 65 3325-2631	COOAD@TERRA.COM.BR	
UNICOTTON	PRIMAVERA DO LESTE, MATO GROSSO	ALGODÓN BRUTO, SOYA	ISO 9001-2008	ADELAR DAHMER	+55 66 3500-1400	ADELAR.DAHMER@ UNICOTTON.COOP.BR	WWW.UNICOTTON.COOP.BR



ARTESANÍAS



SIGLA	AYUNTAMIENTO/ESTADO FEDERAL	PRODUCTOS EXPORTADOS	CERTIFICACIONES	CONTACTO COMERCIAL	TELÉFONO	CORREO ELETRÓNICO	SITIO WEB
BORDADOS NATIVIDADE	NATIVIDADE, RIO DE JANEIRO	ARTESANADO	BAJO CONSULTA	VÂNIA MENDONÇA	+55 22 99927-8945	BORDADOSNATIVIDADE@GMAIL.COM	WWW.BORDADOSNATIVIDADE.COM.BR
COOPNATURAL	CAMPINA GRANDE, PARAÍBA	DECORACIÓN, ROPA MASCULINA, FEMININA, INFANTIL E BEBÉ EN ALGODON ORGÁNICO NATURALMENTE COLORADO	ORGÁNICO BRASIL, IBD, INDICACIÓN GEOGRÁFICA, COMERCIO JUSTO Y SOLIDARIO	MAYSAS GADELHA	+55 83 3337-7077 +55 83 99928-0496	COMERCIAL@NATURalfashion.COM.BR	WWW.NATURalfashion.COM.BR
COPAMART	MANAUS, AMAZONAS	ARTESANADO	BAJO CONSULTA	TEREZINHA RIBEIRO	+55 92 98177-1953	COPAMART@HOTMAIL.COM	WWW.FACEBOOK.COM/COPAMART.COOPERATIVA
MÃOS AVEC	PORTO ALEGRE, RIO GRANDE DO SUL	ARTESANADO	BAJO CONSULTA	PAULO CÉSAR HAUBERT	+55 51 3013-5530 +55 51 9967-8238	MAOSAVEC@TERRA.COM.BR	



BEBIDAS



SIGLA	AYUNTAMIENTO/ESTADO FEDERAL	PRODUCTOS EXPORTADOS	CERTIFICACIONES	CONTACTO COMERCIAL	TELÉFONO	CORREO ELETRÓNICO	SITIO WEB
COANA	PETROLINA, PERNAMBUCO	ZUMO DE UVA INTEGRAL, UVA CON SEMILLA, UVA SIN SEMILLA	ETI, GLOBAL GAP, TESCO NURTURE, PIF BRASIL	ELIAS FUJIYAMA	+55 87 3986-1542 +55 87 98823-7102	FUJIYAMAFRUTAS@UOL.COM.BR	WWW.COANABR.COM.BR
COCAMAR	MARINGÁ, PARANÁ	ZUMO DE FRUTAS, SOYA, SALVADO DE SOYA, ACEITE DE SOYA, MAÍZ, CAFÉ	FAIRTRADE Y OTRAS BAJO CONSULTA	ANTÔNIO SERGIO	+55 44 3221-3630	ANTONIOSERGIO@ COCAMAR.COM.BR	WWW.COCAMAR.COM.BR
INTEGRADA	LONDRINA, PARANÁ	ZUMO DE NARANJA, SOYA, MAÍZ, CAFÉ	BAJO CONSULTA	JOÃO AZEVEDO	+55 43 3294-7000	JOAO.BOSCO@INTEGRADA.COOP.BR	WWW.INTEGRADA.COOP.BR
ECOCITRUS	MONTENEGRO, RIO GRANDE DO SUL	ACEITES ESENCIALES, ZUMOS CONCENTRADOS	FAIRTRADE, ORGÁNICO BRASIL, IFOAM, IBD ECOVIDA, DEMETER	ALCEU ARI HENZ	+55 51 3632-4824	ECOCITRUS@ECOCITRUS.COM.BR	WWW.ECOCITRUS.COM.BR
NOVA ALIANÇA	CAXIAS DO SUL, RIO GRANDE DO SUL	VINOS, DERIVADOS DE LA UVA	BAJO CONSULTA	ALCEU DALLE MOLLE	+55 54 4009-4255 +55 54 3279-3400	NOVAALIANCA@ NOVAALIANCA.COOP.BR	NOVAALIANCA.COOP.BR
COVIGA	GARIBALDI, RIO GRANDE DO SUL	VINOS, ZUMO DE UVA, ESPUMANENTES	BAJO CONSULTA	OSCAR LÓ	+55 54 3462-1100	COVIGA@VINICOLAGARIBALDI. COOP.BR SAC@ VINICOLAGARIBALDI.COOP.BR	WWW.VINICOLAGARIBALDI.COM.BR HTTP://AMAZEBRAZIL.COM/SITE/
VINÍCOLA AURORA	BENTO GONÇALVES, RIO GRANDE DO SUL	VINOS, DERIVADOS DE LA UVA	FSSC 22000, ISO 14001, ISO 9001	ALEM GUERRA	+55 54 3455-2000	ALEM@VINICOLAAURORA.COM.BR	WWW.VINICOLAAURORA.COM.BR



BEBIDAS



SIGLA	AYUNTAMIENTO/ESTADO FEDERAL	PRODUCTOS EXPORTADOS	CERTIFICACIONES	CONTACTO COMERCIAL	TELÉFONO	CORREO ELETRÓNICO	SITIO WEB
CENECOOP-SERRA	FARROUPILHA, RIO GRANDE DO SUL	ZUMOS CONCENTRADOS	BAJO CONSULTA	OSVALDO CONTE	+55 54 3261-6514	CENECOOPSERRA@YAHOO.COM.BR	WWW.FECOVINHO.COOP.BR
SANJO	SÃO JOAQUIM, SANTA CATARINA	VINO, ZUMO DE MANZANA, MANZANA	APPC	DANIELA LORENZETTI	+55 49 3233-7300 +55 43 9123-8775	VINHOS@SANJO.COM.BR	WWW.SANJO.COM.BR
COAGROSOL	ITÁPOLIS, SAN PABLO	ZUMO DE NARANJA CONCENTRADO, ZUMO DE NARANJA INTEGRAL, ZUMO DE LIMÓN INTEGRAL CONGELADO, POLPA DE GUAYABA INTEGRAL	FAIRTRADE	REGINALDO VICENTIM	+55 16 3263-9393	COAGROSOL@COAGROSOL.COM.BR	WWW.COAGROSOL.COM.BR
AGROVERDE	ITAGUAÍ, RIO DE JANEIRO	CACHAÇA, VINO DE JABUTICABA, CAFÉ, FRUTAS, PIMIENTA	BAJO CONSULTA	DIEGO BARRETO	+55 21 2782-7303	AGROVERDECOOPERATIVE@GMAIL.COM	WWW.AGROVERDECOOP.COM



CALZADOS, LÁTEX Y TEXTILES



SIGLA	AYUNTAMIENTO/ESTADO FEDERAL	PRODUCTOS EXPORTADOS	CERTIFICACIONES	CONTACTO COMERCIAL	TELÉFONO	CORREO ELETRÓNICO	SITIO WEB
COOPERSHOES	PICADA CAFÉ, RIO GRANDE DO SUL	CALZADOS, COMPONENTES DE CALZADOS	BAJO CONSULTA	ALTAMIR BREDÁ	+55 54 3285-2800	GRINGO@COOPERSHOES.COM.BR	
COOPBORES	LINHARES, ESPÍRITO SANTO	LÁTEX	BAJO CONSULTA	CÉLIO PITANGA PINTO	+55 27 3264-2739	COOPBORES@HOTMAIL.COM	
COOPNATURAL	CAMPINA GRANDE, PARÁIBA	DECORACIÓN, ROPA MASCULINA, FEMININA, INFANTIL E BEBÉ EN ALGODON ORGÁNICO NATURALMENTE COLORADO	ORGÁNICO BRASIL, IBD, INDICACIÓN GEOGRÁFICA, COMERCIO JUSTO Y SOLIDARIO	MAYSAS GADELHA	+55 83 3337-7077 + 55 83 99928-0496	COMERCIAL@NATURALFASHION.COM.BR	WWW.NATURALFASHION.COM.BR

SIGLA	AYUNTAMIENTO/ESTADO FEDERAL	PRODUCTOS EXPORTADOS	CERTIFICACIONES	CONTACTO COMERCIAL	TELÉFONO	CORREO ELETRÓNICO	SITIO WEB
COOPEAVI	SANTA MARIA DE JETIBÁ, ESPÍRITO SANTO	CAFÉ ROBUSTA, CAFÉ ARÁBICA	BAJO CONSULTA	JOÃO ELVIDIO	+55 27 3263-4750	JOAO@COOPEAVI.COOP. BR NEGOCIOCAFESMJ@ COOPEAVI.COOP.BR	WWW.COOPEAVI.COOP.BR
CAFESUL	MUQUI, ESPÍRITO SANTO	CAFÉ ROBUSTA	FAIRTRADE	RENATO THEODORO	+55 28 3554-1885	CAFESUL@HOTMAIL.COM	WWW.CAFESUL.COOP.BR
COOCAFÉ	IRUPI, ESPÍRITO SANTO	CAFÉ ARÁBICA	FAIRTRADE, 4C	FERNANDO ROMEIRO	+55 33 3344-1260	FERNANDO@COOCAFE.COM.BR	WWW.COOCAFE.COM.BR
COOABRIEL	SÃO GABRIEL DA PALHA, ESPÍRITO SANTO	CAFÉ ROBUSTA, CAFÉ ARÁBICA	4C	EDMILSON CALEGARI	+55 27 3727-1152	COOABRIEL@COOABRIEL.COOP.BR	WWW.COOABRIEL.COOP.BR
COOXUPÉ	GUAXUPÉ, MINAS GERAIS	CAFÉ	ISO 9001/2008, 4C, UTZ, RAINFOREST ALLIANCE	LÚCIO DE ARAUJO DIAS	+55 35 3696-1000	DIRETORIA@COOXUPE.COM.BR	WWW.COOXUPE.COM.BR WWW. CAFESCOOXUPE.COM.BR
EXPOCACER	PATROCÍNIO, MINAS GERAIS	CAFÉ	UTZ, RAINFOREST ALLIANCE	JOÃO FERREIRA JÚNIOR	+55 34 3831-8855	EXPOCACER@EXPOCACER.COM. BR CONTATO@EXPOCACER.COM.BR	WWW.EXPOCACER.COM.BR
COOPARAÓ	CAPARAÓ, MINAS GERAIS	CAFÉ	BAJO CONSULTA	WILIAM FREITAS DE OLIVEIRA	+55 32 3747-1376	COOPARA0@COOPARA0.COM.BR	

SIGLA	AYUNTAMIENTO/ESTADO FEDERAL	PRODUCTOS EXPORTADOS	CERTIFICACIONES	CONTACTO COMERCIAL	TELÉFONO	CORREO ELETRÓNICO	SITIO WEB
COOPFAM	POÇO FUNDO, MINAS GERAIS	CAFÉ	FAIRTRADE, BSC OKO, USDA ORGANIC, ORGÁNICO BRASIL	DAIANA TAVARES	+55 35 3283-1055	ASSPRODUTORES@AXTELECOM.COM.BR	WWW.COOPFAM.AGR.BR
COOPERCOFFEE	CARMO DO PARANAÍBA, MINAS GERAIS	CAFÉ	UTZ, RAINFOREST	MARIA ANGELA	+55 34 3851-7600	COOPERCOFFEE@COOPERCOFFEE.COM.BR	WWW.COOPERCOFFEE.COM.BR
CARPEC	CARMO DO PARANAÍBA, MINAS GERAIS	CAFÉ	RAINFOREST ALLIANCE, 4C, BMEFBOVESPA, REGIÓN CERRADO MINEIRO, CONAB	DANIEL PAULO	+55 34 3851 7222	CAFÉ@CARPEC.COM.BR	WWW.CARPEC.COM.BR
MINASUL	VARGINHA, MINAS GERAIS	CAFÉ	4C, UTZ, FAIRTRADE, USDA ORGANIC, RAINFOREST ALLIANCE	GUILHERME SALGADO	+55 35 3219-6979	DIRETORIA@MINASUL.COM.BR	WWW.MINASUL.COM.BR
COCAPEC	FRANCA, SAN PABLO	CAFÉ CRU EN GRANOS Y TORRADO Y MOLIDO	RAINFOREST, UTZ, 4C, FAIRTRADE, ABIC	JANDIR DE CASTRO	+55 16 3711 6281	GERENCIA.CAFE@COCAPEC.COM.BR NEGOCIOS.CAFE@COCAPEC.COM.BR	WWW.COCAPEC.COM.BR
COOPROESTE	LUIS EDUARDO MAGALHÃES, BAHIA	CAFÉ ARÁBICA, ALGODÓN, SOYA	UTZ	ANTÔNIO JOSÉ TARCISO	+55 77 3612-6130	COOPROESTE@COOPROESTE.COM.BR	WWW.COOPROESTE.COM.BR

SIGLA	AYUNTAMIENTO/ESTADO FEDERAL	PRODUCTOS EXPORTADOS	CERTIFICACIONES	CONTACTO COMERCIAL	TELÉFONO	CORREO ELETRÓNICO	SITIO WEB
COAMO	CAMPO MOURÃO, PARANÁ	CAFÉ, SOYA, SALVADO DE SOYA, ACEITE DE SOYA, MAÍZ	BAJO CONSULTA	ALCIR GOLDONI	+55 44 3518-0123	COAMO@COAMO.COM.BR	WWW.ALIMENTOSCOAMO.COM.BR
COCAMAR	MARINGÁ, PARANÁ	CAFÉ, SOYA, SALVADO, ACEITE, ZUMOS DE FRUTAS, MAÍZ	FAIRTRADE Y OTRAS BAJO CONSULTA	JOSÉ ADERALDO	+55 44 3221-3007	ALAIR.ZAGO@COCAMAR.COM.BR	WWW.COCAMAR.COM.BR
INTEGRADA	LONDRINA, PARANÁ	CAFÉ, SOYA, MAÍZ, ZUMO DE LARANJA	BAJO CONSULTA	JOÃO AZEVEDO	+55 43 3294-7000	JOAO.BOSCO@INTEGRADA.COOP.BR	WWW.INTEGRADA.COOP.BR
AGROVERDE	ITAGUAÍ, RIO DE JANEIRO	CAFÉ, FRUTAS, PIMIENTA, CACHAÇA, VINO DE JABUTICABA	BAJO CONSULTA	DIEGO BARRETO	+55 21 2782-7303	AGROVERDECOOPERATIVE@GMAIL.COM	WWW.AGROVERDECOOP.COM



CARNES



SIGLA	AYUNTAMIENTO/ESTADO FEDERAL	PRODUCTOS EXPORTADOS	CERTIFICACIONES	CONTACTO COMERCIAL	TELÉFONO	CORREO ELETRÓNICO	SITIO WEB
AURORA	CHAPECÓ, SANTA CATARINA	CARNE DE POLLO, CARNE DE CERDO	BRC, ISO 9001, KOSHER, HACCP	LUCAS BASTOS	+55 11 2423-2225	INTERNATIONAL@ AURORAALIMENTOS.COM.BR	WWW.AURORAALIMENTOS.COM.BR
BATAVO	CARAMBEÍ, PARANÁ	CARNE DE CERDO, SOYA, MAÍZ, TRIGO	BAJO CONSULTA	ANTÔNIO CAMPOS	+55 42 3231-9000	BATAVO@BATAVO.COOP.BR	WWW.BATAVO.COOP.BR
C.VALE	PALOTINA, PARANÁ	CARNE DE POLLO, SOYA	BAJO CONSULTA	VALENTIM SQUISSATI	+55 44 3649-8080	DIRET@CVALE.COM.BR JOCELI@CVALE.COM.BR	WWW.CVALE.COM.BR/ALIMENTOS
CASTROLANDA	CASTRO, PARANÁ	CARNE DE CERDO, SOYA, MAÍZ	BAJO CONSULTA	MARCO PRADO	55 42 3234-8007	MARCOPRADO@ CASTROLANDA.COOP.BR	WWW.CASTROLANDA.COOP.BR
COASUL	SÃO JOÃO, PARANÁ	CARNE DE POLLO, SOYA, MAÍZ	BAJO CONSULTA	ADEMIR RIZZO	+55 46 3533-1300	COASUL@COASUL.COM.BR	WWW.COASUL.COM.BR
COOPAVEL	CASCABEL, PARANÁ	CARNE DE POLLO, SALVADO DE SOYA, ACEITE DE SOYA, MAÍZ	BAJO CONSULTA	CARLOS LIPA	+55 45 3220-5000	COOPAVEL@COOPAVEL.COM.BR	WWW.COOPAVEL.COM.BR
COPACOL	CAFELÂNDIA, PARANÁ	CARNE DE POLLO, SALVADO DE SOYA, ACEITE DE SOYA	BAJO CONSULTA	VALTER PITON	+55 45 3241-8002	DIRETORIA@COPACOL.COM.BR	WWW.COPACOL.COM.BR



CARNES



SIGLA	AYUNTAMIENTO/ESTADO FEDERAL	PRODUCTOS EXPORTADOS	CERTIFICACIONES	CONTACTO COMERCIAL	TELÉFONO	CORREO ELETRÓNICO	SITIO WEB
COPAGRIL	MARECHAL CÂNDIDO RONDON, PARANÁ	CARNE DE POLLO	BAJO CONSULTA	JAIME VILANI	+55 45 3284-7500	COPAGRIL@COPAGRIL.COM.BR	WWW.COPAGRIL.COM.BR
FRIMESA	MEDIANEIRA, PARANÁ	CARNE DE CERDO, QUESO	BAJO CONSULTA	MAURO KRAMMER	+55 45 3264-8000	DIRETORIA@FRIMESA.COM.BR	WWW.FRIMESA.COM.BR
LAR	MEDIANEIRA, PARANÁ	CARNE DE POLLO, SALVADO DE SOYA, ACEITE DE SOYA, MAÍZ	BAJO CONSULTA	MARIO BALK	+55 45 3264-8800	DIRETORIA@LAR.IND.BR	WWW.LAR.IND.BR
UNITÁ	UBIRATÃ, PARANÁ	CARNE DE POLLO	BAJO CONSULTA	VALTER PITON	+55 45 3241-8002	DIRETORIA@COPACOL.COM.BR	WWW.UNITACENTRAL.COM.BR
COTRIJUI	IJUÍ, RIO GRANDE DO SUL	CARNE DE CERDO, SOYA ,TRIGO	BAJO CONSULTA	VANDERLEI RIBEIRO FRAGOSO	+55 55 3332-0100 + 55 55 3332-0110	DIRETORIA@COTRIJUI.COOP.BR	WWW.COTRIJUI.COM.BR
COSUEL	ENCANTADO, RIO GRANDE DO SUL	CARNE DE CERDO	BAJO CONSULTA	GILBERTO PICCININI	+55 51 3751-9042	EXPORTACAO@DALIA.COM.BR	WWW.DALIA.COM.BR/EXPORTACAO
LANGUIRU	TEOTÔNIA, RIO GRANDE DO SUL	CARNE DE POLLO, CARNE DE CERDO	BAJO CONSULTA	DIRCEU BAYER	+ 55 51 3710-4000	DIRETORIA@LANGUIRU.COM.BR	WWW.LANGUIRU.COM.BR



CARNES

SIGLA	AYUNTAMIENTO/ESTADO FEDERAL	PRODUCTOS EXPORTADOS	CERTIFICACIONES	CONTACTO COMERCIAL	TELÉFONO	CORREO ELETRÓNICO	SITIO WEB
COOPERXANXERÊ	XANXERÊ, SANTA CATARINA	CARNE DE POLLO, CARNE DE CERDO	BAJO CONSULTA	LAURI LUIZ LORENZETTI	+55 49 3441-9059	LAURI.LORENZETTI@ COOPERXANXERE.COM.BR	www.cooperxanxere.com. br/atendimento
COOPERFRIGU	GURUPI, TOCANTINS	CARNES, MENUENCIAS DE BOVINOS	BAJO CONSULTA	AELTON CAMARGO	+55 63 3312-4000	COOPERFRIGU@ COOPERFRIGU.COM.BR	WWW.COOPERFRIGU.COM.BR



CASTAÑAS Y NUECES

SIGLA	AYUNTAMIENTO/ESTADO FEDERAL	PRODUCTOS EXPORTADOS	CERTIFICACIONES	CONTACTO COMERCIAL	TELÉFONO	CORREO ELETRÓNICO	SITIO WEB
COOPERACRE	RIO BRANCO, ACRE	CASTAÑAS DE BRASIL, FRUTAS CONGELADAS	ORGÁNICO BRASIL	MANOEL MONTEIRO	+55 68 3221-7164	CONTATO@COOPERACRE.COM	WWW.COOPERACRE.COM
COOPMAC	SÃO MATEUS, ESPÍRITO SANTO	NUEZ, MACADAMIA	HACCP	WESLEY MARTIN BONOMO	+55 27 3763-5248	SAMAC@SAMAC.COM.BR	WWW.COOPMAC.COM
COCAJUPI	PICOS, PIAUÍ	CASTAÑAS DE BRASIL	FAIRTRADE, ORGÁNICO BRASIL	JOCIBEL BELCHIOR BEZERRA	+55 89 3422-0144 +55 89 99984-0188	COCAJUPICENTRAL@GMAIL.COM	



CEREALES, GRANOS Y SEMILLAS



SIGLA	AYUNTAMIENTO/ESTADO FEDERAL	PRODUCTOS EXPORTADOS	CERTIFICACIONES	CONTACTO COMERCIAL	TELÉFONO	CORREO ELETRÓNICO	SITIO WEB
COPLANA	JABOTICABAL, SAN PABLO	MANÍ	BRC, SEDEX, KOSHER, NORMA GLOBAL DE SEGURIDAD DE ALIMENTOS	ROBSON FONSECA	+55 16 3209-9041	EXPORT@COPLANA.COM	WWW.COPLANAPREMIUMPEANUTS.COM/EN
COTRIJAL	NÃO-ME-TOQUE, RIO GRANDE DO SUL	CEBADA, MAÍZ, TRIGO, SOYA	BAJO CONSULTA	JAIRO KOHLRAUSCH	+55 54 3332-2532	KAIROK@COTRIJAL.COM.BR	WWW.COTRIJAL.COM.BR
AGRÁRIA	GUARAPUAVA, PARANÁ	MALTA, MAÍZ, SOYA, SALVADO DE SOYA, ACEITE DE SOYA	ISO 22000 Y OTRAS BAJO CONSULTA	ANDRÉ SPITZNER	+55 42 3625-8000	SPITZNER@AGRARIA.COM.BR	WWW.AGRARIA.COM.BR
COOPERÁGUAS	ÁGUAS FRIAS, SANTA CATARINA	FRIJOLES, PALOMITAS DE MAÍZ	FDA	ADEMIR MARCIELI	+55 49 3332-1000	TRADING@COOPERAGUAS.COM.BR MARCIELI@COOPERAGUAS.COM.BR	WWW.COOPERAGUAS.COM.BR
CAMTA	TOMÉ-AÇU, PARÁ	CACAO, PIMIENTA, ASAÍ, POLPAS DE FRUTAS	CERTIFICADO ORGÁNICO DE ASAÍ	JOSÉ ONO	+55 91 3734-1352	COMERCIAL@CAMTA.COM.BR	WWW.CAMTA.COM.BR
COPERPAMPLONA	CRISTALINA, GOIÁS	MAÍZ, SOYA	BAJO CONSULTA	JOCIMAR FACHINI	+55 61 2101-4051	CONTABILIDADE@COPERCENTRO.COM.BR	
COPEROESTE	SÃO GABRIEL DO OESTE, MATO GROSSO DO SUL	MAÍZ, ALGODÓN	BAJO CONSULTA	JULIANO RIBEIRO	+55 67 3295-2123	GERENCIA@COOPEROESTE.COM.BR	



CEREALES, GRANOS Y SEMILLAS



SIGLA	AYUNTAMIENTO/ESTADO FEDERAL	PRODUCTOS EXPORTADOS	CERTIFICACIONES	CONTACTO COMERCIAL	TELÉFONO	CORREO ELETRÓNICO	SITIO WEB
COPASUL	NAVIRAÍ, MATO GROSSO DO SUL	MAÍZ, SOYA	DNV, ISO 9001	HENRIQUE CABRERA NETO	+55 67 3409-1234	HENRIQUE@COPASUL.COOP.BR	WWW.COPASUL.COOP.BR
COOPERFIBRA	CAMPO VERDE, MATO GROSSO	MAÍZ, SOYA, ALGODÓN BRUTO	BAJO CONSULTA	ANTÔNIO JOSÉ	+55 66 3419-6400	ANTONIO@COOPERFIBRA.COM.BR	WWW.FACEBOOK.COM/COOPERFIBRA
CASTROLANDA	CASTRO, PARANÁ	MAÍZ, SOYA, CARNE DE CERDO	BAJO CONSULTA	MARCO PRADO	55 42 3234-8007	MARCOPRADO@ CASTROLANDA.COOP.BR	WWW.CASTROLANDA.COOP.BR
COAGRU	UBIRATÃ, PARANÁ	MAÍZ, SOYA	BAJO CONSULTA	VALMIR IÁCONO	+55 44 3543-1797	COAGRU@COAGRU.COM.BR	WWW.COAGRU.COM.BR
COCARI	MANDAGUARÍ, PARANÁ	MAÍZ, SOYA	BAJO CONSULTA	JACY ROCHA	+55 44 3233-8800	COCARI@COCARI.COM.BR	WWW.COCARI.COM.BR
COPERCAMPOS	CAMPOS NOVOS, SANTA CATARINA	MAÍZ, SOYA EN GRANOS, SEMILLAS DE SOYA	BAJO CONSULTA	CLEBI RENATO DIAS	+55 49 3541-6000	COPERCAMPOS@ COPERCAMPOS.COM.BR	WWW.COPERCAMPOS.COM.BR
LAR	MEDIANEIRA, PARANÁ	MAÍZ, CARNE DE POLLO, SALVADO DE SOYA, ACEITE DE SOYA	BAJO CONSULTA	MARIO BALK	+55 45 3264-8800	DIRETORIA@LAR.IND.BR	WWW.LAR.IND.BR



CEREALES, GRANOS Y SEMILLAS



SIGLA	AYUNTAMIENTO/ESTADO FEDERAL	PRODUCTOS EXPORTADOS	CERTIFICACIONES	CONTACTO COMERCIAL	TELÉFONO	CORREO ELETRÓNICO	SITIO WEB
COAMO	CAMPO MOURÃO, PARANÁ	MAÍZ, SOYA, SALVADO DE SOYA, ACEITE DE SOYA, CAFÉ	BAJO CONSULTA	ALCIR GOLDONI	+55 44 3518-0123	COAMO@COAMO.COM.BR	WWW.ALIMENTOSCOAMO.COM.BR
COASUL	SÃO JOÃO, PARANÁ	MAÍZ, SOYA, CARNE DE POLLO	BAJO CONSULTA	ADEMIR RIZZO	+55 46 3533-1300	COASUL@COASUL.COM.BR	WWW.COASUL.COM.BR
COCAMAR	MARINGÁ, PARANÁ	MAÍZ, SOYA, SALVADO DE SOYA, ACEITE DE SOYA, ZUMOS DE FRUTAS, CAFÉ	FAIRTRADE Y OTRAS BAJO CONSULTA	ANTÔNIO SERGIO	+55 44 3221-3630	ANTONIOSERGIO@COCAMAR.COM.BR	WWW.COCAMAR.COM.BR
COOPAVEL	CASCABEL, PARANÁ	MAÍZ, CARNE DE POLLO, SALVADO DE SOYA, ACEITE DE SOYA	BAJO CONSULTA	CARLOS LIPA	+55 45 3220-5000	COOPAVEL@COOPAVEL.COM.BR	WWW.COOPAVEL.COM.BR
COOPERTRADIÇÃO	PATO BRANCO, PARANÁ	MAÍZ, TRIGO, SOYA	BAJO CONSULTA	JULINHO TONUS	+55 46 3220-2000	COOPERTRADICAO@COOPERTRADICAO.COM.BR	WWW.COOPERTRADICAO.COM.BR
BATAVO	CARAMBEÍ, PARANÁ	MAÍZ, TRIGO, SOYA, CARNE DE CERDO	BAJO CONSULTA	ANTÔNIO CAMPOS	+55 42 3231-9000	BATAVO@BATAVO.COOP.BR	WWW.BATAVO.COOP.BR
BOM JESUS	LAPA, PARANÁ	TRIGO	BAJO CONSULTA	LUIZ ROBERTO BAGGIO	+55 41 3622-1515	COOPERATIVABOMJESUS@COOPERATIVABOMJESUS.COM.BR	WWW.COOPERATIVABOMJESUS.COM.BR



CEREALES, GRANOS Y SEMILLAS



SIGLA	AYUNTAMIENTO/ESTADO FEDERAL	PRODUCTOS EXPORTADOS	CERTIFICACIONES	CONTACTO COMERCIAL	TELÉFONO	CORREO ELETRÓNICO	SITIO WEB
CAPAL	ARAPOTI, PARANÁ	TRIGO	BAJO CONSULTA	ALBERT SALOMONS	+55 43 3512-1000	CAPAL@CAPAL.COOP.BR	WWW.CAPAL.COOP.BR
INTEGRADA	LONDRINA, PARANÁ	MAÍ, SOYA, ZUMO DE NARANJA, CAFÉ	BAJO CONSULTA	JOÃO AZEVEDO	+55 43 3294-7000	JOAO.BOSCO@INTEGRADA.COOP.BR	WWW.INTEGRADA.COOP.BR
COTRIBÁ	IBIRUBÁ, RIO GRANDE DO SUL	TRIGO, SOYA	BAJO CONSULTA	CELSO LEOMAR KRUG	+55 54 3324-8800 +55 54 3324-8822	COTRIBA@COTRIBA.COM.BR	WWW.COTRIBA.COM.BR
AGROPAN	TUPANCIRETÁ, RIO GRANDE DO SUL	TRIGO, SOYA	BAJO CONSULTA	VOLFE GOBBATO	+55 55 3272-8900	VOLFE@AGROPAN.COOP.BR AGROPAN@AGROPAN.COOP.BR	WWW.AGROPAN.COOP.BR
COMTUL	TUCUNDUVA, RIO GRANDE DO SUL	TRIGO, SOYA	BAJO CONSULTA	ENILTO BALBINOT	+55 55 3542-0200	COMTUL@COMTUL.COM.BR	WWW.COMTUL.COM.BR
COTRIEL	ESPUMOSO, RIO GRANDE DO SUL	TRIGO, SOYA	BAJO CONSULTA	LEOCEZAR NICOLINI	+55 54 3383-3500	COTRIEL@COTRIEL.COM.BR	WWW.COTRIEL.COM.BR
COAGRISOL	SOLEDADE, RIO GRANDE DO SUL	TRIGO, SOYA	BAJO CONSULTA	GELSO MANICA	+55 54 3381-4600	COAGRISOL@COAGRISOL.COM.BR	WWW.COAGRISOL.COM.BR



CEREALES, GRANOS Y SEMILLAS



SIGLA	AYUNTAMIENTO/ESTADO FEDERAL	PRODUCTOS EXPORTADOS	CERTIFICACIONES	CONTACTO COMERCIAL	TELÉFONO	CORREO ELETRÓNICO	SITIO WEB
COOPATRIGO	SÃO LUIZ GONZAGA, RIO GRANDE DO SUL	TRIGO, SOYA	BAJO CONSULTA	IVO DE SOUZA BATISTA	+55 55 3352-4400	COOPATRIGO@COOPATRIGO.COM.BR	WWW.COOPATRIGO.COM.BR
COOPIBI	IBIRAIARAS, RIO GRANDE DO SUL	TRIGO, SOYA	BAJO CONSULTA	ADELAR TESSARO	+55 54 3355-1188	COOPIBI@COOPIBI.COOP.BR	
COTRIMAIO	TRÊS DE MAIO, RIO GRANDE DO SUL	TRIGO, SOYA	BAJO CONSULTA	SILCEU DALBERTO	+55 55 3535-9600	COTRIMAIO@COTRIMAIO.COM.BR	WWW.COTRIMAIO.COM.BR
COTRIJUC	JÚLIO DE CASTILHOS, RIO GRANDE DO SUL	TRIGO, SOYA	BAJO CONSULTA	CAIO CÉSAR VIANNA	+55 55 3271-9348	COTRIJUC@COTRIJUC.COM.BR	WWW.COTRIJUC.COM.BR
COTRIROSA	SANTA ROSA, RIO GRANDE DO SUL	TRIGO, SOYA	BAJO CONSULTA	EDUINO WILKOMM	+55 55 3511-7676	COTRIROSA@COTRIROSA.COM.BR	WWW.COTRIROSA.COM
COTRIJUI	IJUÍ, RIO GRANDE DO SUL	TRIGO, SOYA, CARNE DE CERDO	BAJO CONSULTA	VANDERLEI FRAGOSO	+55 55 3332-0100 +55 55 3332-0110	DIRETORIA@COTRIJUI.COOP.BR	WWW.COTRIJUI.COM.BR
EXTREMOSUL	PELOTAS, RIO GRANDE DO SUL	ARROZ	BAJO CONSULTA	SILVIA HIDALGO	+55 53 3284-2391	SILVIA.HIDALGO@EXTREMOSUL.COM.BR	WWW.EXTREMOSUL.COM.BR



CEREALES, GRANOS Y SEMILLAS



SIGLA	AYUNTAMIENTO/ESTADO FEDERAL	PRODUCTOS EXPORTADOS	CERTIFICACIONES	CONTACTO COMERCIAL	TELÉFONO	CORREO ELETRÓNICO	SITIO WEB
COOPERJURITI	MASSARANDUBA, SANTA CATARINA	ARROZ BENEFICIADO	BAJO CONSULTA	SILVÉRIO ORZECOWSKI	+55 47 3379-1130	COOPER@JURITI.COM.BR	WWW.JURITI.COM.BR
COAPA	PEDRO AFONSO, TOCANTINS	SOYA, MAÍZ	BAJO CONSULTA	NELZIVAN CARVALHO NEVES	+55 63 98448-4472	NELZIVAN@COAPA.COM.BR	WWW.COAPA.COOP.BR
COOPERJA	JACINTO MACHADO, SANTA CATARINA	ARROZ BENEFICIADO	BAJO CONSULTA	JULBERTO MENDES	+55 51 3662-1313	JULBERTO.MENDES@COOPERJA.COM.BR	WWW.COOPERJA.COM.BR
CRAVIL	RIO DO SUL, SANTA CATARINA	ARROZ BENEFICIADO	BAJO CONSULTA	MARCELINO DE ABREU	+55 47 3531-3000	CRAVIL@CRAVIL.COM.BR	WWW.CRAVIL.COM.BR
COOPERSULCA	TURVO, SANTA CATARINA	ARROZ BENEFICIADO	BAJO CONSULTA	ANTONIO LUIZ GIUSTI	+55 48 3525-8600	FALECOM@COOPERSULCA.COM.BR	WWW.COOPERSULCA.COM.BR
COOPLANTIO	PORTO ALEGRE, RIO GRANDE DO SUL	ARROZ, SOYA	BAJO CONSULTA	DALTRO BENVENUTI	+55 51 3481-3333	DALTRO.BENVENUTI@COOPLANTIONET.COM.BR	
CAMPAL	NOVA PALMA, RIO GRANDE DO SUL	ARROZ, SOYA	BAJO CONSULTA	EUCLIDES VESTENA	+55 55 3266-1314	EUCLIDES@CAMNPAL.COM.BR	WWW.CAMPAL.COM.BR



ESPECIAS

SIGLA	AYUNTAMIENTO/ESTADO FEDERAL	PRODUCTOS EXPORTADOS	CERTIFICACIONES	CONTACTO COMERCIAL	TELÉFONO	CORREO ELETRÓNICO	SITIO WEB
AGROFRUT	URUCARÁ, AMAZONAS	GUARANÁ EN GRANOS, GUARANÁ EN POLVO	ORGÁNICO BRASIL	ANTÔNIO CARLOS	+55 92 99136-2063	AGROFRUT1@GMAIL.COM	WWW.FACEBOOK.COM/COOP- AGROFRUTURUCARA
CAMTA	TOMÉ-AÇU, PARÁ	PIMIENTA, ASAÍ, CACAO, POLPAS DE FRUTAS	CERTIFICADO ORGÁNICO DE ASAÍ	JOSÉ ONO	+55 91 3734-1352	COMERCIAL@CAMTA.COM.BR	WWW.CAMTA.COM.BR
AGROVERDE	ITAGUAÍ, RIO DE JANEIRO	PIMIENTA, CACHAÇA, VINO DE JABUTICABA, CAFÉ, FRUTAS	BAJO CONSULTA	DIEGO BARRETO	+55 21 2782-7303	AGROVERDECOOPERATIVE@ GMAIL.COM	WWW.AGROVERDECOOP.COM



FERTILIZANTES

SIGLA	AYUNTAMIENTO/ESTADO FEDERAL	PRODUCTOS EXPORTADOS	CERTIFICACIONES	CONTACTO COMERCIAL	TELÉFONO	CORREO ELETRÓNICO	SITIO WEB
FECOAGRO	FLORIANÓPOLIS, SANTA CATARINA	FERTILIZANTES	BAJO CONSULTA	JANDIR JOSÉ GABIATTI	+55 47 3233-0020	GABIATTI@FECOAGRO.COOP.BR	WWW.FECOAGRO.COOP.BR



FRUTAS



SIGLA	AYUNTAMIENTO/ESTADO FEDERAL	PRODUCTOS EXPORTADOS	CERTIFICACIONES	CONTACTO COMERCIAL	TELÉFONO	CORREO ELETRÓNICO	SITIO WEB
COOPERACRE	RIO BRANCO, ACRE	FRUTAS CONGELADAS, CASTAÑAS	ORGÁNICO BRASIL	MANOEL MONTEIRO	+55 68 3221-7164	CONTATO@COOPERACRE.COM	WWW.COOPERACRE.COM
AGROFRUT	URUCARÁ, AMAZONAS	GUARANÁ EN GRANOS, GUARANÁ EN POLVO	ORGÁNICO BRASIL	ANTÔNIO CARLOS	+55 92 99136-2063	AGROFRUT1@GMAIL.COM	WWW.FACEBOOK.COM/COOP- AGROFRUTURUCARA
CAMTA	TOMÉ-AÇU, PARÁ	ASAÍ, CACAO, POLPAS DE FRUTAS, PIMIEMTA	CERTIFICADO ORGÁNICO DE ASAÍ	JOSÉ ONO	+55 91 3734-1352	COMERCIAL@CAMTA.COM.BR	WWW.CAMTA.COM.BR
CAJ	JUAZEIRO, BAHIA	UVA (SIETE TIPOS)	GLOBALGAP, TESCO NURTURE, HACCP, ETI, WALMART	SIRLENE FERNANDES	+55 87 2101-9900	CAJBA@CAJBA.COM	WWW.CAJBA.COM
COANA	PETROLINA, PERNAMBUCO	UVA CON SEMILLA, UVA SIN SEMILLA, ZUMO DE UVA INTEGRAL	ETI, GLOBAL GAP, TESCO NURTURE, PIF BRASIL	ELIAS FUJIYAMA	+55 87 3986-1542 +55 87 98823-7102	FUJIYAMAFRUTAS@UOL.COM.BR	WWW.COANABR.COM.BR
COPEXFRUIT	PETROLINA, PERNAMBUCO	UVA CON SEMILLA, UVA SIN SEMILLA	GLOBAL, TESCO NURTURE, FDA	THALITA CORDEIRO LEAL	+55 87 3986-4700	THALITA@COPEXFRUIT.COM.BR	



FRUTAS



SIGLA	AYUNTAMIENTO/ESTADO FEDERAL	PRODUCTOS EXPORTADOS	CERTIFICACIONES	CONTACTO COMERCIAL	TELÉFONO	CORREO ELETRÓNICO	SITIO WEB
COPEXVALE	PETROLINA, PERNAMBUCO	UVA CON SEMILLA, UVA SIN SEMILLA	WALMART	ALYSSON VIEIRA	+55 87 3031-8702 +55 87 99603-9424	EXPORTACAO@COOPEXVALE.COM.BR	WWW.FACEBOOK.COM/COOPEXVALE
COOPYFRUTAS	MOSSORÓ, RIO GRANDE DO NORTE	MELONES (SEIS TIPOS), SANDIA CON SEMILLA, SANDIA SIN SEMILLA	GLOBALGAP, TESCO NURTURE, SEDEX, FORK	ALEXANDRE PIRES	+55 84 3318-3006 +55 84 3318-3898	ALEXANDRE@COOPYFRUTAS.COM	WWW.COOPYFRUTAS.COM
FRUTIVAL	VACARIA, RIO GRANDE DO SUL	MANZANA (ROYAL GALA Y FUJI)	BAJO CONSULTA	MARCOS ANTÔNIO DAL PIAZ	+55 54 3232-2900	FRUTIVAL@FRUTIVAL.COM.BR COMPRAS@FRUTIVAL.COM.BR	WWW.FRUTIVAL.COM.BR
SANJO	SÃO JOAQUIM, SANTA CATARINA	MANZANA, VINO, ZUMO DE MANZANA	APPC	DANIELA LORENZETTI	+55 49 3233-7300 +55 43 9123-8775	VINHOS@SANJO.COM.BR	WWW.SANJO.COM.BR
COAGROSOL	ITÁPOLIS, SAN PABLO	POLPA DE GUAYABA INTEGRAL, ZUMO DE NARANJA CONCENTRADO, ZUMO DE NARANJA INTEGRAL, SUMO DE LIMON INTEGRAL CONGELADO	FAIRTRADE	REGINALDO VICENTIM	+55 16 3263-9393	COAGROSOL@COAGROSOL.COM.BR	WWW.COAGROSOL.COM.BR
AGROVERDE	ITAGUAÍ, RIO DE JANEIRO	GUAYABA, JABUTICABA, AGUACATE, BANANA, MARACUYÁ, PIMIENTA, CAFÉ, CACHAÇA, VINO DE JABUTICABA	BAJO CONSULTA	DIEGO BARRETO	+55 21 2782-7303	AGROVERDECOOPERATIVE@ GMAIL.COM	WWW.AGROVERDECOOP.COM



LECHE Y DERIVADOS



SIGLA	AYUNTAMIENTO/ESTADO FEDERAL	PRODUCTOS EXPORTADOS	CERTIFICACIONES	CONTACTO COMERCIAL	TELÉFONO	CORREO ELETRÓNICO	SITIO WEB
CCPR/ITAMBÉ	BELO HORIZONTE, MINAS GERAIS	LECHE EN POLVO, YOGUR, CREMA DE LECHE, LECHE CONDENSADO, DULCE DE LECHE	BAJO CONSULTA	ANTÔNIO MAGELA	+55 31 3249-3820	ITAMBE@ITAMBE.COM.BR	WWW.CCPRLEITE.COM.BR
CONFEPAR	LONDRINA, PARANÁ	LECHE EN POLVO	BAJO CONSULTA	RENATO JOSÉ BELEZE	+55 43 3379-1313	CONFEPAR@CONFEPAR.COM.BR	WWW.CONFEPAR.COM.BR
FRIMESA	MEDIANEIRA, PARANÁ	QUESO, CARNE DE CERDO	BAJO CONSULTA	MAURO KRAMMER	+55 45 3264-8000	DIRETORIA@FRIMESA.COM.BR	WWW.FRIMESA.COM.BR
CCGL	CRUZ ALTA, RIO GRANDE DO SUL	LECHE EN POLVO, DERIVADOS DE LECHE	BAJO CONSULTA	CAIO CÉZAR VIANNA	+55 51 3337-7256	COMERCIAL@CCGL.COM.BR	WWW.CCGL.COM.BR
COSULATI	PELOTAS, RIO GRANDE DO SUL	LECHE EN POLVO, DERIVADOS DE LECHE	BAJO CONSULTA	ARNO ALFREDO KOPERECK	+55 53 3284-5200	ADMINISTRACAO@COSULATI.COM.BR	WWW.COSULATI.COM.BR



MIEL Y PRODUCTOS APÍCOLAS



SIGLA	AYUNTAMIENTO/ESTADO FEDERAL	PRODUCTOS EXPORTADOS	CERTIFICACIONES	CONTACTO COMERCIAL	TELÉFONO	CORREO ELETRÓNICO	SITIO WEB
CONAP	NOVA LIMA, MINAS GERAIS	MIEL, PRÓPOLEO, DERIVADOS COMPUESTOS DE PRÓPOLEOS	SIF, FDA, BPF (GMP)	CRISTIANO SILVA	+55 31 3581-8555	SALES@CONAPIS.COM.BR	WWW.CONAP.COOP.BR
CASA APIS	PICOS, PIAUÍ	MIEL	FAIRTRADE, ORGÁNICO BRASIL	WELLINGTON DANTAS	+55 89 3422-4738	COMERCIALCASAAPIS@GMAIL.COM	WWW.CASAAPIS.COM.BR
COMAPI	SIMPLÍCIO MENDES, PIAUÍ	MIEL	FAIRTRADE, ORGÁNICO BRASIL	PAULO JOSÉ DA SILVA	+55 89 3482-1218 + 55 89 99924-6936	COMERCIALCOMAPI07@GMAIL.COM	



MINERALES

SIGLA	AYUNTAMIENTO/ESTADO FEDERAL	PRODUCTOS EXPORTADOS	CERTIFICACIONES	CONTACTO COMERCIAL	TELÉFONO	CORREO ELETRÓNICO	SITIO WEB
CEMAL	MONTE NEGRO, RONDÔNIA	MINERAL DE CASITERITA CON BAJO SN	BAJO CONSULTA	CARLOS MENA	+55 69 3535-2022	IVO@CFCDAAMAZONIA.COM.BR	
COOPERSANTA	ARIQUEMES, RONDÔNIA	ESTAÑO PURO DE GRADO A	BAJO CONSULTA	ERNST PEPER	+55 69 3516-9022	GERENCIA.ADM@COOPERSANTA.COM.BR	WWW.COOPERSANTA.COM.BR
UNIQUARTZ	CORINTO, MINAS GERAIS	CUARZO	BAJO CONSULTA	ÊNIO GILMAR TRINDADE	+55 38 3751-2522 +55 38 3751-3469	ENIO@UNIQUARTZ.COOP.BR	WWW.UNIQUARTZ.COOP.BR



PALMITO

SIGLA	AYUNTAMIENTO/ESTADO FEDERAL	PRODUCTOS EXPORTADOS	CERTIFICACIONES	CONTACTO COMERCIAL	TELÉFONO	CORREO ELETRÓNICO	SITIO WEB
COOPALM	ITUBERÁ, BAHIA	PALMITO DE PUPUÑA EN CONSERVA	ISO 9001, FSSC 22000, ISO 14001, RAINFOREST ALLIANCE	NIVA OLIVEIRA	+55 73 3225-1219 +55 73 9986-2774	NIVA@COOPALM.COM.BR	WWW.CULTIVERDE.COM.BR
COPAGRO	TUBARÃO, SANTA CATARINA	PALMITO EN CONSERVA	FDA	ACLIS FORTUNATO	+55 48 3628-0079	COPAGRO@COPAGRO.COM.BR	WWW.COPAGRO.COM.BR



SOFTWARES



SIGLA	AYUNTAMIENTO/ESTADO FEDERAL	PRODUCTOS EXPORTADOS	CERTIFICACIONES	CONTACTO COMERCIAL	TELÉFONO	CORREO ELETRÓNICO	SITIO WEB
COLIVRE	SALVADOR, BAHIA	SOFTWARE	BAJO CONSULTA	RENATA LOPES AMOEDO	+55 71 3011-2199	CONTATO@COLIVRE.COOP.BR	WWW.COLIVRE.COOP.BR



SOYA Y DERIVADOS



SIGLA	AYUNTAMIENTO/ESTADO FEDERAL	PRODUCTOS EXPORTADOS	CERTIFICACIONES	CONTACTO COMERCIAL	TELÉFONO	CORREO ELETRÓNICO	SITIO WEB
COMIGO	RIO VERDE, GOIÁS	SALVADO DE SOYA, ACEITE DE SOYA EN BRUTO DESGOMADO, SOYA EN GRANOS	ISO 9001:2008 Y GMP+	ISRAEL SANTOS DE FREITAS	+55 64 3611-1515	COMERCIAL@COMIGO.COM.BR	WWW.COMIGO.COM.BR
COPERPAMPLONA	CRISTALINA, GOIÁS	SOYA, MAÍZ	BAJO CONSULTA	JOCIMAR FACHINI	+55 61 2101-4051	CONTABILIDADE@ COPERCENTRO.COM.BR	
COOPROESTE	LUIS EDUARDO MAGALHÃES, BAHIA	SOYA, ALGODÓN, CAFÉ ARÁBICA	UTZ	ANTÔNIO JOSÉ TARCISO	+55 77 3612-6130	COOPROESTE@ COOPROESTE.COM.BR	WWW.COOPROESTE.COM.BR
COPASUL	NAVIRAÍ, MATO GROSSO DO SUL	SOYA, MAÍZ	DNV, ISO 9001	HENRIQUE CABRERA NETO	+55 67 3409-1234	HENRIQUE@COPASUL.COOP.BR	WWW.COPASUL.COOP.BR
COOPERFIBRA	CAMPO VERDE, MATO GROSSO	SOYA, ALGODON BRUTO , MAÍZ	BAJO CONSULTA	ANTÔNIO JOSÉ	+55 66 3419-6400	ANTONIO@COOPERFIBRA.COM.BR	WWW.FACEBOOK.COM/COOPERFIBRA
COPASPE	RONDONÓPOLIS, MATO GROSSO	SOYA	BAJO CONSULTA	GRAZIELE ALVES	+55 66 2101-4049	CONTABILIDADE@COPASPE.COM.BR	



SOYA Y DERIVADOS



SIGLA	AYUNTAMIENTO/ESTADO FEDERAL	PRODUCTOS EXPORTADOS	CERTIFICACIONES	CONTACTO COMERCIAL	TELÉFONO	CORREO ELETRÓNICO	SITIO WEB
COACEN	SORRISO, MATO GROSSO	SOYA	0233/2013	JONES BENDER	+55 66 3907-6412	JONES.BENDER@COACEN.COM.BR	
UNICOTTON	PRIMAVERA DO LESTE, MATO GROSSO	SOYA, ALGODÓN BRUTO	ISO 9001-2008	ADELAR DAHMER	+55 66 3500-1400	ADELAR.DAHMER@UNICOTTON.COOP.BR	WWW.UNICOTTON.COOP.BR
AGRÁRIA	GUARAPUAVA, PARANÁ	SOYA, SALVADO DE SOYA, ACEITE DE SOYA, MALTA, MAÍZ	ISO 22000 Y OTRAS BAJO CONSULTA	ANDRÉ SPITZNER	+55 42 3625-8000	SPITZNER@AGRARIA.COM.BR	WWW.AGRARIA.COM.BR
BATAVO	CARAMBEÍ, PARANÁ	SOYA, MAÍZ, TRIGO, CARNE DE CERDO	BAJO CONSULTA	ANTÔNIO CAMPOS	+55 42 3231-9000	BATAVO@BATAVO.COOP.BR	WWW.BATAVO.COOP.BR
C.VALE	PALOTINA, PARANÁ	SOYA, CARNE DE POLLO	BAJO CONSULTA	VALENTIM SQUISSATI	+55 44 3649-8080	DIRET@CVALE.COM.BR JOCELI@CVALE.COM.BR	WWW.CVALE.COM.BR/ALIMENTOS
CASTROLANDA	CASTRO, PARANÁ	SOYA, MAÍZ, CARNE DE CERDO	BAJO CONSULTA	MARCO PRADO	55 42 3234-8007	MARCOPRADO@CASTROLANDA.COOP.BR	WWW.CASTROLANDA.COOP.BR
COAGRU	UBIRATÃ, PARANÁ	SOYA, MAÍZ	BAJO CONSULTA	VALMIR IÁCONO	+55 44 3543-1797	COAGRU@COAGRU.COM.BR	WWW.COAGRU.COM.BR



SOYA Y DERIVADOS



SIGLA	AYUNTAMIENTO/ESTADO FEDERAL	PRODUCTOS EXPORTADOS	CERTIFICACIONES	CONTACTO COMERCIAL	TELÉFONO	CORREO ELETRÓNICO	SITIO WEB
COAMO	CAMPO MOURÃO, PARANÁ	SOYA, SALVADO DE SOYA, ACEITE DE SOYA, MAÍZ, CAFÉ	BAJO CONSULTA	ALCIR GOLDONI	+55 44 3518-0123	COAMO@COAMO.COM.BR	WWW.ALIMENTOSCOAMO.COM.BR
COASUL	SÃO JOÃO, PARANÁ	SOYA, MAÍZ, CARNE DE POLLO	BAJO CONSULTA	ADEMIR RIZZO	+55 46 3533-1300	COASUL@COASUL.COM.BR	WWW.COASUL.COM.BR
COCAMAR	MARINGÁ, PARANÁ	SOYA, SALVADO DE SOYA, ACEITE DE SOYA, ZUMOS DE FRUTAS, MAÍZ, CAFÉ	FAIRTRADE Y OTRAS BAJO CONSULTA	ANTÔNIO SERGIO	+55 44 3221-3630	ANTONIOSERGIO@COCAMAR.COM.BR	WWW.COCAMAR.COM.BR
COCARI	MANDAGUARÍ, PARANÁ	SOYA, MAÍZ	BAJO CONSULTA	JACY ROCHA	+55 44 3233-8800	COCARI@COCARI.COM.BR	WWW.COCARI.COM.BR
COOPAVEL	CASCABEL, PARANÁ	SALVADO DE SOYA, ACEITE DE SOYA, CARNE DE POLLO, MAÍZ	BAJO CONSULTA	CARLOS LIPA	+55 45 3220-5000	COOPAVEL@COOPAVEL.COM.BR	WWW.COOPAVEL.COM.BR
COPACOL	CAFELÂNDIA, PARANÁ	SALVADO DE SOYA, ACEITE DE SOYA, CARNE DE POLLO	BAJO CONSULTA	VALTER PITON	+55 45 3241-8002	DIRETORIA@COPACOL.COM.BR	WWW.COPACOL.COM.BR
INTEGRADA	LONDRINA, PARANÁ	SOYA, MAÍZ, ZUMO DE NARANJA, CAFÉ	BAJO CONSULTA	JOÃO AZEVEDO	+55 43 3294-7000	JOAO.BOSCO@INTEGRADA.COOP.BR	WWW.INTEGRADA.COM.BR



SOYA Y DERIVADOS



SIGLA	AYUNTAMIENTO/ESTADO FEDERAL	PRODUCTOS EXPORTADOS	CERTIFICACIONES	CONTACTO COMERCIAL	TELÉFONO	CORREO ELETRÓNICO	SITIO WEB
LAR	MEDIANEIRA, PARANÁ	SALVADO DE SOYA, ACEITE DE SOYA, CARNE DE POLLO, MAÍZ	BAJO CONSULTA	MARIO BALK	+55 45 3264-8800	DIRETORIA@LAR.IND.BR	WWW.LAR.IND.BR
COOPERTRADIÇÃO	PATO BRANCO, PARANÁ	SOYA, MAÍZ, TRIGO	BAJO CONSULTA	JULINHO TONUS	+55 46 3220-2000	COOPERTRADICAO@ COOPERTRADICAO.COM.BR	WWW.COOPERTRADICAO.COM.BR
COTRIBÁ	IBIRUBÁ, RIO GRANDE DO SUL	SOYA, TRIGO	BAJO CONSULTA	CELSO LEOMAR KRUG	+55 54 3324- 8800 +55 54 3324-8822	COTRIBA@COTRIBA.COM.BR	WWW.COTRIBA.COM.BR
COTRIJUI	IJUÍ, RIO GRANDE DO SUL	SOYA, TRIGO, CARNE DE CERDO	BAJO CONSULTA	VANDERLEI FRAGOSO	+55 55 3332- 0100 +55 55 3332-0110	DIRETORIA@COTRIJUI.COOP.BR	WWW.COTRIJUI.COM.BR
COOPLANTIO	PORTO ALEGRE, RIO GRANDE DO SUL	SOYA, ARROZ	BAJO CONSULTA	DALTRO BENVENUTI	+55 51 3481-3333	DALTRO.BENVENUTI@ COOPLANTIONET.COM.BR	
AGROPAN	TUPANCIRETÁ, RIO GRANDE DO SUL	SOYA, TRIGO	BAJO CONSULTA	VOLFE GOBBATO	+55 55 3272-8900	VOLFE@AGROPAN.COOP.BR AGROPAN@AGROPAN.COOP.BR	WWW.AGROPAN.COOP.BR
COMTUL	TUCUNDUVA, RIO GRANDE DO SUL	SOYA, TRIGO	BAJO CONSULTA	ENILTO BALBINOT	+55 55 3542-0200	COMTUL@COMTUL.COM.BR	WWW.COMTUL.COM.BR



SOYA Y DERIVADOS



SIGLA	AYUNTAMIENTO/ESTADO FEDERAL	PRODUCTOS EXPORTADOS	CERTIFICACIONES	CONTACTO COMERCIAL	TELÉFONO	CORREO ELETRÓNICO	SITIO WEB
CAMNPAL	NOVA PALMA, RIO GRANDE DO SUL	SOYA, ARROZ	BAJO CONSULTA	EUCLIDES VESTENA	+55 55 3266-1314	EUCLIDES@CAMNPAL.COM.BR	WWW.CAMNPAL.COM.BR
COTRIEL	ESPUMOSO, RIO GRANDE DO SUL	SOYA, TRIGO	BAJO CONSULTA	LEOCEZAR NICOLINI	+55 54 3383-3500	COTRIEL@COTRIEL.COM.BR	WWW.COTRIEL.COM.BR
COAGRISOL	SOLEDADE, RIO GRANDE DO SUL	SOYA, TRIGO	BAJO CONSULTA	GELSO MANICA	+55 54 3381-4600	COAGRISOL@COAGRISOL.COM.BR	WWW.COAGRISOL.COM.BR
COTRIJAL	NÃO-ME-TOQUE, RIO GRANDE DO SUL	SOYA, MAÍZ, TRIGO, CEBADA	BAJO CONSULTA	JAIRO KOHLRAUSCH	+55 54 3332-2532	KAIROK@COTRIJAL.COM.BR	WWW.COTRIJAL.COM.BR
COOPATRIGO	SÃO LUIZ GONZAGA, RIO GRANDE DO SUL	SOYA, TRIGO	BAJO CONSULTA	IVO DE SOUZA BATISTA	+55 55 3352-4400	COOPATRIGO@COOPATRIGO.COM.BR	WWW.COOPATRIGO.COM.BR
COPIBI	IBIRAIARAS, RIO GRANDE DO SUL	SOYA, TRIGO	BAJO CONSULTA	ADELAR TESSARO	+55 54 3355-1188	COPIBI@COPIBI.COOP.BR	
COASA	ÁGUA SANTA, RIO GRANDE DO SUL	SOYA	BAJO CONSULTA	ORILDO BELEGANTE	+55 54 3348-1153	DIRECAO@COASARS.COM.BR	WWW.COASARS.COM.BR



SOYA Y DERIVADOS



SIGLA	AYUNTAMIENTO/ESTADO FEDERAL	PRODUCTOS EXPORTADOS	CERTIFICACIONES	CONTACTO COMERCIAL	TELÉFONO	CORREO ELETRÓNICO	SITIO WEB
COTRIMAIO	TRÊS DE MAIO, RIO GRANDE DO SUL	SOYA, TRIGO	BAJO CONSULTA	SILCEU DALBERTO	+55 55 3535-9600	COTRIMAIO@COTRIMAIO.COM.BR	WWW.COTRIMAIO.COM.BR
COTRIJUC	JÚLIO DE CASTILHOS, RIO GRANDE DO SUL	SOYA, TRIGO	BAJO CONSULTA	CAIO CÉSAR VIANNA	+55 55 3271-9348	COTRIJUC@COTRIJUC.COM.BR	WWW.COTRIJUC.COM.BR
COAPA	PEDRO AFONSO, TOCANTINS	SOYA, MAÍZ	BAJO CONSULTA	NELZIVAN CARVALHO NEVES	+55 63 98448-4472	NELZIVAN@COAPA.COM.BR	WWW.COAPA.COOP.BR
COTRIROSA	SANTA ROSA, RIO GRANDE DO SUL	SOYA, TRIGO	BAJO CONSULTA	EDUINO WILKOMM	+55 55 3511-7676	COTRIROSA@COTRIROSA.COM.BR	WWW.COTRIROSA.COM
COPERCAMPOS	CAMPOS NOVOS, SANTA CATARINA	SOYA EN GRANOS, SEMILLAS DE SOYA, MAÍZ	BAJO CONSULTA	CLEBI RENATO DIAS	+55 49 3541-6000	COPERCAMPOS@COPERCAMPOS.COM.BR	WWW.COPERCAMPOS.COM.BR



TRANSPORTE DE CARGAS



SIGLA	AYUNTAMIENTO/ESTADO FEDERAL	PAÍSES EN LOS CUALES OPERA	FLOTA	TELÉFONO	CORREO ELECTRÓNICO	SITIO WEB
COMITRAL	URUGUAIANA, RIO GRANDE DO SUL	CHILE, ARGENTINA, URUGUAY	1199	+55 55 3411-0181	OPERACIONAL@COMITRAL.COM.BR	WWW.COMITRAL.COM.BR
COOPERTAN	BOA VISTA, RORAIMA	PERÚ, VENEZUELA, ARGENTINA, URUGUAY	404	+55 95 3624-1900	COOPERTAN@HOTMAIL.COM	
COOPERCOL	URUGUAIANA, RIO GRANDE DO SUL	CHILE, ARGENTINA	45	+55 55 99977-5607	COOPERCOL@COOPERCOL.COM.BR	
COTRANSURG	URUGUAIANA, RIO GRANDE DO SUL	CHILE, ARGENTINA	16	+55 55 3411-0096	COTRANSURG@COTRANSURG.COM.BR	
COOPERCCAU	URUGUAIANA, RIO GRANDE DO SUL	CHILE, ARGENTINA, URUGUAY	189	+55 55 3412-9191	COOPERCCAU@BRTURBO.COM.BR	
COTASGU	URUGUAIANA, RIO GRANDE DO SUL	CHILE, ARGENTINA, URUGUAY	189	+55 55 3341-3003	COMERCIAL@COTASGU.COM.BR	WWW.COTASGU.COM.BR
COOPERSEARA	SEARA, SANTA CATARINA	CHILE, ARGENTINA, URUGUAY	181	+55 49 3452-5050	FRETES@COPERSEARA.COM.BR	WWW.COOPERSEARA.COM.BR



TRANSPORTE DE CARGAS



SIGLA	AYUNTAMIENTO/ESTADO FEDERAL	PAÍSES EN LOS CUALES OPERA	FLOTA	TELÉFONO	CORREO ELECTRÓNICO	SITIO WEB
COOPERCARGA	CONCÓRDIA, SANTA CATARINA	PARAGUAY, CHILE, ARGENTINA, URUGUAY	1363	+55 49 3301-7000	COOPERCARGA@COOPERCARGA.COM.BR	WWW.COOPERCARGA.COM.BR
COOTRANCARGU	URUGUAIANA, RIO GRANDE DO SUL	PARAGUAY, CHILE, PERÚ, BOLIVIA, ARGENTINA, URUGUAY	157	+55 55 3412-1107	COOTRANCARGU@IG.COM.BR	
COOPERCORDIA	CONCÓRDIA, SANTA CATARINA	PARAGUAY, CHILE, ARGENTINA, URUGUAY	12	+55 49 3904-5500	RENATO@COOPERCORDIA.COM.BR	
COOPERCAM	FOZ DO IGUAÇÚ, PARANÁ	PARAGUAY, ARGENTINA	154	+55 45 3524-9043		
COOTRACHUÍ	CHUÍ, RIO GRANDE DO SUL	URUGUAY	106	+55 53 3265-1030	WILSON@CESULTI.COM.BR	
COTRACAARO	CIBATÉ, RIO GRANDE DO SUL	CHILE, ARGENTINA, URUGUAY	247	+55 55 3355-1099	JORGE@COTRACAARO.COM.BR	WWW.COTRACAARO.COM.BR
COTRACEL	CERRO LARGO, RIO GRANDE DO SUL	CHILE, ARGENTINA	107	+55 55 3345-6101	COTRACEL@HOTMAIL.COM	



TRANSPORTE DE CARGAS



SIGLA	AYUNTAMIENTO/ESTADO FEDERAL	PAÍSES EN LOS CUALES OPERA	FLOTA	TELÉFONO	CORREO ELECTRÓNICO	SITIO WEB
COOTRIBORJA	SÃO BORJA, RIO GRANDE DO SUL	ARGENTINA	45	+55 55 3430-1471	CARVALHO@IMEMBUY.COM.BR	
COOTRIL	URUGUAIANA, RIO GRANDE DO SUL	CHILE, ARGENTINA, URUGUAY	177	+55 55 3413-4809	COOTRIL@COOTRIL.COM.BR	WWW.COOTRIL.COM.BR
COOTRANSCAU	URUGUAIANA, RIO GRANDE DO SUL	CHILE, ARGENTINA, URUGUAY	476	+55 55 3411-0191	COOPERCCAU@BRTURBO.COM.BR	WWW.COOTRANSCAU.COM.BR
COOTRAVALE	ITAJAÍ, SANTA CATARINA	PARAGUAY, CHILE, ARGENTINA, URUGUAY	148	+55 47 3404-7000	COMERCIAL@COOTRAVALE.COM.BR	WWW.COOTRAVALE.COM.BR
COTRAM	SANTO ÂNGELO, RIO GRANDE DO SUL	CHILE, ARGENTINA	95	+55 55 3313-4390	COTRAM-SA@HOTMAIL.COM	
COOTRAFROL	URUGUAIANA, RIO GRANDE DO SUL	CHILE, ARGENTINA, URUGUAY	243	+55 55 3411-1570	COOTRAFROL-DIRETORIA@BOL.COM.BR	
COOPERCAF	CAFELÂNDIA, PARANÁ	PARAGUAY	255	+55 45 3241-1710	INTERNACIONAL@COOPERCAF.COM.BR	WWW.COOPERCAF.COM.BR



TRANSPORTE DE CARGAS



SIGLA	AYUNTAMIENTO/ESTADO FEDERAL	PAÍSES EN LOS CUALES OPERA	FLOTA	TELÉFONO	CORREO ELECTRÓNICO	SITIO WEB
COOPERPLAN	PASSO FUNDO, RIO GRANDE DO SUL	ARGENTINA, URUGUAY	88	+55 54 3581-1702	COOPERPLAN@COOPERPLAN.COM	WWW.COOPERPLAN.COM
COOTIL	ITAQUI, RIO GRANDE DO SUL	ARGENTINA, URUGUAY	122	+55 55 3433-2219	COOTIL@BNET.COM.BR	WWW.COOTIL.COM.BR
COOTASGU	URUGUAIANA, RIO GRANDE DO SUL	ARGENTINA, URUGUAY	59	+ 55 55 3411-2991	DIRETORIA@COTASGU.COM.BR	
COOCAAMS	SANTA VITÓRIA DO PALMAR, RIO GRANDE DO SUL	ARGENTINA, URUGUAY	54	+55 53 3263-5240	COOCAAMS@GMAIL.COM	
COOTRAL	ITAQUI, RIO GRANDE DO SUL	CHILE, ARGENTINA Y URUGUAY	90	+55 55 3433-2666	COOTRALITAQUI@HOTMAIL.COM	
COTRANMAF	URUGUAIANA, RIO GRANDE DO SUL	CHILE, ARGENTINA	41	+55 55 3414-0122	COTRANMAF@HOTMAIL.COM	



TRANSPORTE DE CARGAS



SIGLA	AYUNTAMIENTO/ESTADO FEDERAL	PAÍSES EN LOS CUALES OPERA	FLOTA	TELÉFONO	CORREO ELECTRÓNICO	SITIO WEB
COTRASUL	ITAQUI, RIO GRANDE DO SUL	ARGENTINA	105	+55 55 3433-7386	COTRASUL@BNET.COM.BR	
COTRELENA	SANTA HELENA, PARANÁ	PARAGUAY	221	+55 45 3268-1467	COTRELENASH@HOTMAIL.COM	



SistemaOCB

CNCOOP - OCB - SESCOOP

Saus, Quadra 4, Bloco I, CEP 70070-936 - Brasília (DF)
Fone: +55 (61) 3217-2142

www.somoscooperativismo.coop.br



Nº 123456789000123



123456 78 91011 7